

SOC リクエストフォームの書き方

- まず、下記にコンテナナンバーを記載します。
1枚のフォームにつき、1コンテナのリクエストとなります。

We, the undersigned [*customer*], hereby confirm that the below stipulated CSC-Plate is attached to SOC Container Number [*insert container number*]

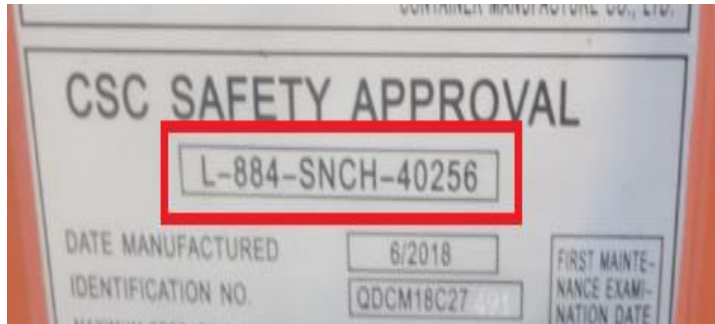
and declare that the SOC has undergone inspection in compliance with The International Convention for Safe Containers (CSC), and in all aspects complies with the provisions of Marine Order Part 44 Safe Containers or any other similar reference applying in the country of loading and/or destination.



- CSC SAFETY APPROVAL の欄は CSC plate に基づいてご記入ください。各項目の説明は以下をご参照ください。

CSC SAFETY APPROVAL				
Approval Reference				
Date Manufactured				
Identification N°				
Maximum Gross Weight			kg	lbs
Allowable Stacking Weight for 1,8 g			kg	lbs
Racking Test Load Value			kg	lbs
Next Examination Date or accept scheme number				
Container size type (iso number)			Tare Weight:	kg
Access to machinery (tank and reefers only)		Side		Front
Customer Name:				
Authorized Signatory Name:				
Signature:				
Date:				

- Approval reference 欄には CSC safety approval no をご記入ください。CSC PLATE の写真を参考に四角で囲われている部分すべての文字と数字をご記入ください。



- Date manufactured (製造年、月を記載ください。)



- Identification No.
CSC plate に Identification No. の記載がある場合は、こちらの欄にご記入ください。
CSC plate に Identification No. の記載がない場合はこちらの欄にコンテナナンバーの記載をお願いします。



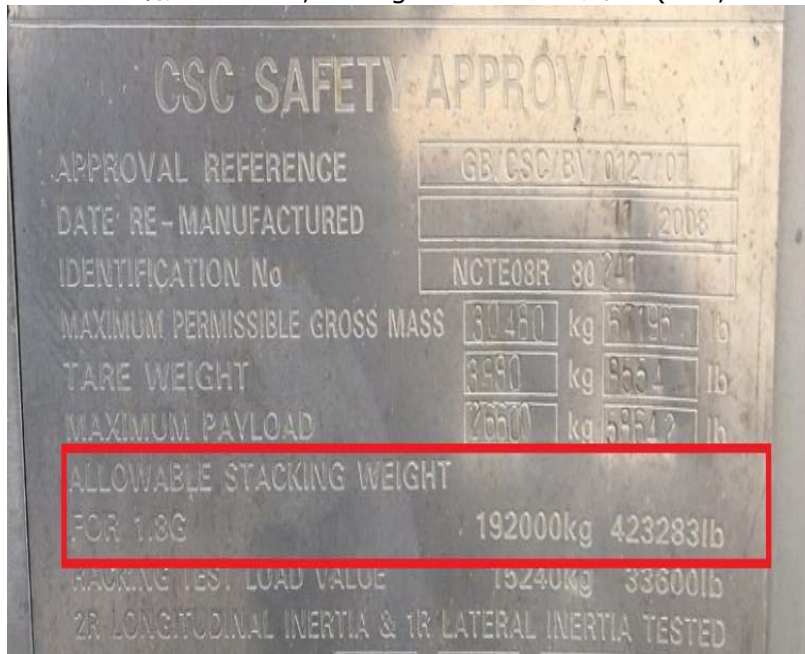
- Maximum gross weight

APPROVED FOR TRANSPORT UNDER CUSTOMS SEAL	
GB/C 18063 LR/2019	
TYPE CX08-20WC/2	MANUFACTURER'S NO. CXIC 5493211
OWNER'S NO. CPWU 22 Container Providres Intl. (BVI) Ltd. 3rd. floor Omar Hodge Building Wickhams Cay I, P.o. Box 362, Road Town Tortola British Virgin Islands TEL: +45 45 57 05 55 FAX: +45 45 57 06 55 www.cpigroup.com	TIMBER COMPONENT TREATMENT IM / TAILILEUM-400/2019 MANUFACTURED BY: Container Providres Intl. (BVI) Ltd. (As Agents Only)
CSC SAFETY APPROVAL	
GB-LR 25310-11/2019	
DATE MANUFACTURED	Jan /20 20
IDENTIFICATION NO.	CXIC 5493211
MAXIMUM OPERATING GROSS MASS	30,480 kg 67,200 lbs
ALLOWABLE STACKING LOAD FOR L8g	192,000 kg 423,280 lbs
TRANSVERSE RACKING TEST FORCE	150,000 newtons
SIDE WALL STRENGTH	0.5Pg
	REINSPECTION DATE /20

Maximum gross weight はドアに記載されている Maximum gross weight と CSC plate に記載されているものが一致していることが条件となります。



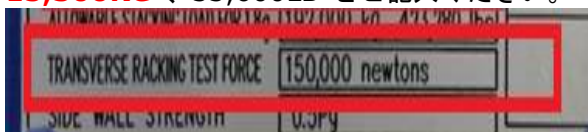
- Allowable stacking weight for 1.8G
 マースクの規定では 192,000 Kg 以上となります。 (192,000 Kg 含む)



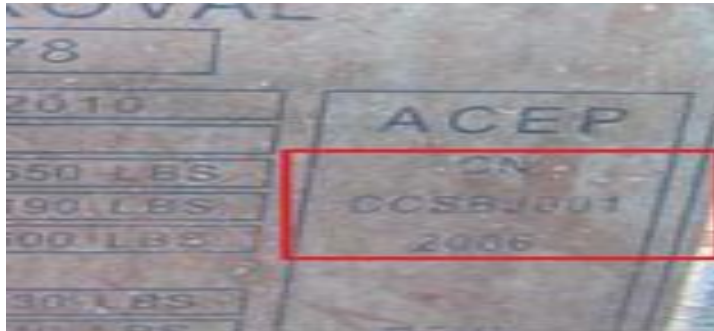
- Racking Test Load Value
 CSC plate 上の Racking Test Load の詳細をご記入ください。



CSC plate に 150KN もしくは 150,000 newtons と記載がある場合は **15,300KG**、33,600LB とご記入ください。



- Next Examination Date or ACEP scheme number
ACEP の番号は全て表記通りにご記入ください。以下、サンプルをご参考ください。
ACEP number is 'ACEP - CN CCSBJ001 2006'



PES 検査を受けた証明のステッカーが以下のように CSC plate に貼付されています。



次回の要検査年月がパンチされていることが必須となります。また、要検査月はリクエストフォーム提出日の3か月以上先であることが条件となります。その年月をリクエストフォームにご記入ください。



- Next Examination Date or ACEP scheme number
- Container size type (iso number)

- Tare weight
ドアパネルに記載されているTare weight をご記入ください。



- Access to machinery (tank and reefers only)
タンクコンテナまたはリーファーコンテナの場合にご記入ください。
例えば、機械部（排出口、圧力計、操作パネル等）の位置が Side にある場合は、Side 欄にチェックマーク「✓」または「Yes」とご記入ください。
- 社名、担当者名、サイン、提出日を漏れ無くご記入ください。